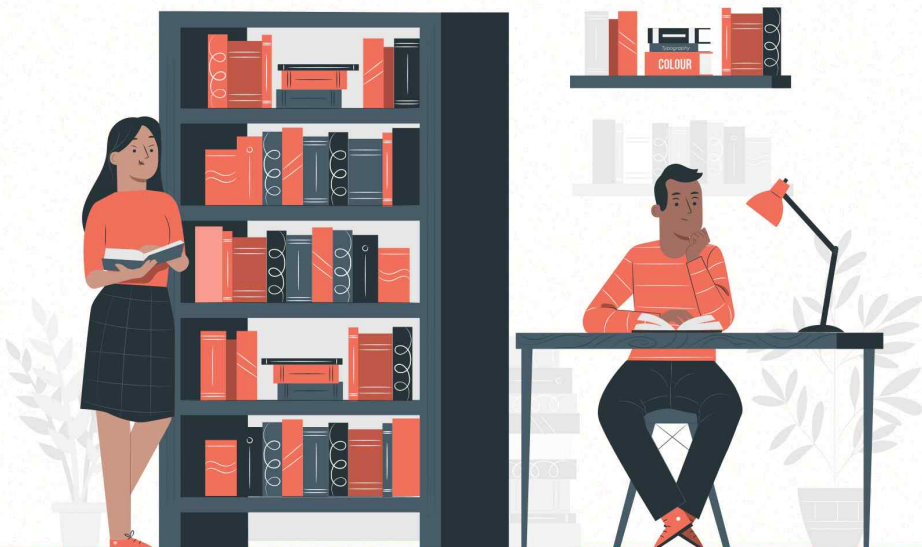


2026-1학기

학생설계전공 이수신청 가이드북

AIX추진본부 · AIX교육센터



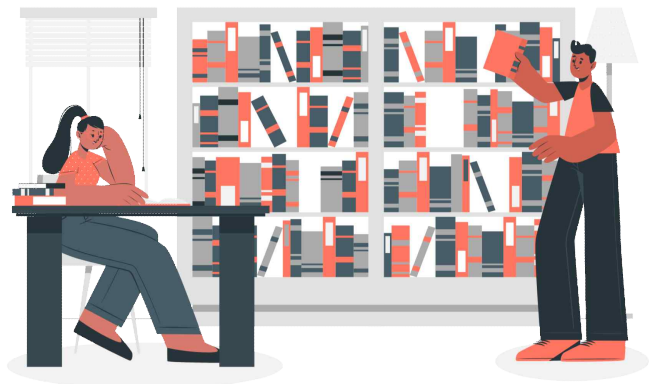
목차

1. 학생설계전공이란?

- 정의 및 목적
- 개설 현황 (디지털마케팅, 디자인마케팅)
- 2026학년도 1학기 개설현황
- 복수전공 이수 시 학점체계

2. 학생설계전공 이수 신청

- 신청 방법
- 이수 절차
- 지도교수 요청 시 주의사항
- 유의사항



1 학생설계전공이란?

1.1 정의

- 스스로 원하는 학문적 목표에 맞추어 2개 이상의 학과(부) 교과목들을 융합하여 구성함으로써 새로운 전공으로 승인을 받아 이수하는 제도
- 단, 본인의 제1전공과 복수전공을 조합하여 설계할 때는 3개 이상의 학과(부) 교과목으로 구성
- ※ 학생설계전공은 복수전공의 한 유형이며, 자유전공학부생은 학생설계전공을 제1전공 또는 복수전공으로 개설 및 이수 가능. 제1전공으로 이수를 희망하는 자유전공학부생은 학사팀을 통해 이수 학점 확인

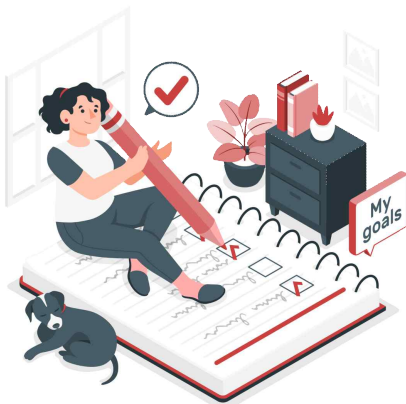
1.2 목적

- 기존 학제 편성으로는 달성하기 어려운 학생들의 적성 및 관심 분야를 새로운 전공으로 개설할 수 있는 기회를 제공
- 학생이 주도적으로 진로를 설계하고 개발할 수 있는 교육환경 조성

1.3 개설현황

- 학생설계전공 개설 현황 (총 4개 전공, '26. 3월 기준)

전공명	학위명	신설 학년도/학기
디지털마케팅	경영학사	2025-1학기
디자인마케팅	경영학사	2025-1학기
예술심리치료학	예술심리치료학사	2026-1학기
스마트팜융합공학	스마트팜공학사	2026-1학기



1.4 2026학년도 1학기 개설현황

디지털마케팅 전공

■ 디지털마케팅이란?

디지털 도구와 채널을 활용하여 소비자와 소통하고 데이터 분석을 기반으로 맞춤형 마케팅 전략을 탐구하는 학문

(예) 검색 엔진 최적화, 소셜 미디어 마케팅, 콘텐츠 마케팅, 데이터 기반 광고 등

전공명	디지털마케팅(Digital Marketing)			
학위명	경영학사(Bachelor of Business Administration)			
교육과정 구성				
학년	학수번호	교과목명	학점	개설학과
1	0AGH0004	영상커뮤니케이션개발론	3	미디어커뮤니케이션학과
	0AHB0009	중국지역경제론	3	중국학과
2	0ABD4326	마케팅(벤처)	3	경영학부
	0ABD4295	해외비즈니스기초	3	경영학부
	0AGH0016	SNS마케팅	3	미디어커뮤니케이션학과
	0ABD4330	서비스마케팅	3	경영학부
	0AGH0019	미디어콘텐츠스토리텔링	3	미디어커뮤니케이션학과
3	0ABE3070	소비자심리학	3	산업심리학과
	0AAE4508	현대중국의국제관계	3	중국학과
	0ABD4336	소비자행동론	3	경영학부
	0ABD4305	광고관리(캡스톤디자인)	3	경영학부
	0AGH0027	한류와글로벌콘텐츠	3	미디어커뮤니케이션학과
	0AGH0029	광고커뮤니케이션	3	미디어커뮤니케이션학과
4	0AAE4509	중국투자과마케팅의이해	3	중국학과
	0ABE4040	광고심리학	3	산업심리학과

■ 졸업이수요건 : ACP (Adobe Certified Professional) 자격증 취득

ACP(Adobe Certified Professional) 자격증은 어도비에서 공인하는 포토샵, 일러스트, 프리미어 등의 자격 시험이며, 콘텐츠를 직접 구상하고 제작해야 하는 1인 미디어가 디지털 마케팅 분야에서의 전문 지식과 능력을 검증할 수 있음.

■ 이수 후 진로 : 광고 마케터, CRM 마케터, 바이럴 마케터, 퍼포먼스 마케터, AE 마케터, SEO 마케터 등의 분야에서 역량을 발휘할 수 있음

디자인마케팅 전공

■ 디자인마케팅이란?

시각적 요소와 감성을 활용하여 브랜드와 제품을 효과적으로 전달하고, 소비자의 관심과 구매를 유도하는 마케팅 전략을 탐구하는 학문
(예) 패키지 디자인, 브랜드 아이덴티티, 사용자 경험 디자인 등)

전공명	디자인마케팅(Design Marketing)			
학위명	경영학사(Bachelor of Business Administration)			
교육과정 구성				
학년	학수번호	교과목명	학점	개설학과
1	0ABE1040	심리학입문	3	산업심리학과
	0AEE4741	creative design	3	시각디자인학과
	0AEE1127	현대디자인론	2	시각디자인학과
	0ABU1050	경영학원론	3	디지털기술경영학과
2	0ABD4326	마케팅(벤처)	3	경영학부
	0AEE4729	브랜드디자인1	2	시각디자인학과
	0AGH0016	SNS마케팅	3	미디어커뮤니케이션학과
	0AGH0020	MD와편성	3	미디어커뮤니케이션학과
3	0ABE3070	소비자심리학	3	산업심리학과
	0AEE4757	브랜드패키지디자인1	3	시각디자인학과
	0ABD4305	광고관리(캡스톤디자인)	3	경영학부
4	0ABD4339	마케팅조사론	3	경영학부
	0ABU1082	디지털비즈니스시장조사론	3	디지털기술경영학과
	0AGH0029	광고커뮤니케이션	3	미디어커뮤니케이션학과
	0AEE4769	브랜드포트폴리오	2	시각디자인학과
	0AEE4763	C.패키지프로젝트	2	시각디자인학과

■ 졸업이수요건 : 자기주도 진로설계 프로젝트(포트폴리오)

KOSAC 공모전, 제일기획 아이디어 페스티벌, HS애드 영 크리에이터스 컴피티션, DCA 대학생광고대상 등에 입상으로 수상한 경우, 출품작과 상장 사본, 팀 동료동의서 제출 시 대체인정 가능

■ 이수 후 진로 : 머천다이지, 마케팅, 상품 기획, 유통 판매, 판매 관리 등의 분야에서 역량을 발휘할 수 있음

1.4 2026학년도 1학기 개설현황

예술심리치료학 전공

■ 예술심리학이란?

심리상담의 과학적 접근과 예술의 창의적 표현을 통합하여, 심리치료와 예술치유가 결합된 새로운 형태의 치료 전문 인재를 양성하는 학문

전공명	예술심리치료학(Major in Arts in Psychotherapy)			
학위명	예술심리치료학사(Bachelor of Arts in Psychotherapy)			
교육과정 구성				
학년	학수번호	교과목명	학점	개설학과
1	0AAH2180	발달심리	3	심리학과
2	0ABE4310	상담이론과실제	3	심리학과
	0ABE2100	성격심리학	3	심리학과
	0AAI0040	정신건강사회복지론	3	사회복지학부
	0AAI0003	사회복지실천론	3	사회복지학부
	0ABE3020	심리검사	3	심리학과
3	0ABE3150	임상심리학	3	산업심리학과
	0ABE3600	집단상담(캡스톤디자인)	3	산업심리학과
	0AAH4220	학습부진아학업상담	3	청소년문화·상담학과
4	0ABE4280	이상심리	3	심리학과
	0AAI0042	가족상담및치료		사회복지학부
-	0ARK6316	감정치유의이해	3	융합학부
	0ARK6277	놀이를 통한 자기이해	3	융합학부
	0ARG1167	공연영상미디어와치유	3	혁신융합학부

■ 졸업이수요건 : ①, ② 기준 모두 충족

①전공과목에서 A학점 3개 이상 획득

②교내 카리타스 상담센터에서 제공하는 토래상담 3회 이상 참여

- **이수 후 진로** : 예술심리치료 전문 분야(예술심리상담사, 미술치료사, 음악치료사, 놀이치료사), 교육·상담 분야(학교상담교사, 청소년상담사, 정신건강상담사), 사회복지·임상현장 분야 등의 분야에서 역량을 발휘할 수 있음

1.4 2026학년도 1학기 개설현황

스마트팜융합공학 전공

■ 스마트팜융합공학이란?

AI·IoT·빅데이터·소프트웨어 기술 등을 융합하여 농업 생산의 효율화와 자동화를 이끌 수 있는 전문 인재를 양성하는 학문

전공명	스마트팜융합공학 (Major in Smart Farming Convergence Engineering)			
학위명	스마트팜공학사(Bachelor of Smart Farm Engineering)			
교육과정 구성				
학년	학수번호	교과목명	학점	개설학과
1	0ADM2020	유기화학1	2	화학공학과
	0ADD6024	파이썬프로그래밍	3	컴퓨터공학부
2	0ADM2090	유기화학2	2	화학공학과
	0ADD6185	논리회로와스마트센서설계	3	컴퓨터공학부
3	0ABT5094	머신러닝2	3	화학공학과
	0AAL0002	스마트품질경영	3	화학공학과
	0ADM3345	화학공장설계	2	화학공학과
	0ADM4050	공정제어	3	화학공학과
	0ADD6132	데이터베이스	3	컴퓨터공학부
	0ADD6144	지능형 IoT SW	3	컴퓨터공학부
-	0ARK6300	인공지능스마트팜기초	3	융합학부
	0ARK6301	스마트팜모빌리티기초	3	융합학부
	0ARK6302	스마트팜캡스톤디자인	3	융합학부

■ 졸업이수요건 : ①, ② 항목 중에서 택 1

①유관자격증 취득(정보처리산업기사 또는 정보처리기사 또는 전자기기산업기사)

②전공영어 이수 또는 공인영어 시험 TOEIC 500점 이상

- **이수 후 진로** : 스마트팜 시스템 엔지니어, IoT 기반 농업 데이터 분석가, 스마트공장/스마트팜 솔루션 개발자, 농업기술 스타트업 창업자 등의 분야에서 역량을 발휘할 수 있음

1.5 복수전공 이수 시 학점체계

■ ~2023학번까지

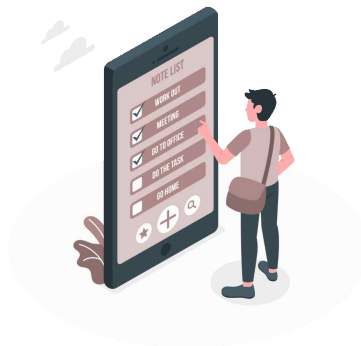
	소속 단과대학	단일전공 이수 시	복수 전공 이수 시	
			제1전공	복수전공 (학생설계전공)
①	글로벌융합대학 바이오헬스대학 시공과대학	59-69	47	32
②	아트앤컬처대학 (기독교학과 ① 적용)	71	57	32

■ 2024학번부터~

	소속 단과대학	단일전공 이수 시	복수 전공 이수 시	
			제1전공	복수전공 (학생설계전공)
①	글로벌융합대학 바이오헬스대학 시공과대학	59-69	39	33
②	아트앤컬처대학 (기독교학과 ① 적용)	71	51	33

※ 학생설계전공은 부전공 이수가 불가능함

※ 제1전공으로 학생설계전공 이수를 희망하는 자유전공학부생은 학사팀으로 문의하여 이수 학점을 확인해야 함



2 학생설계전공 이수



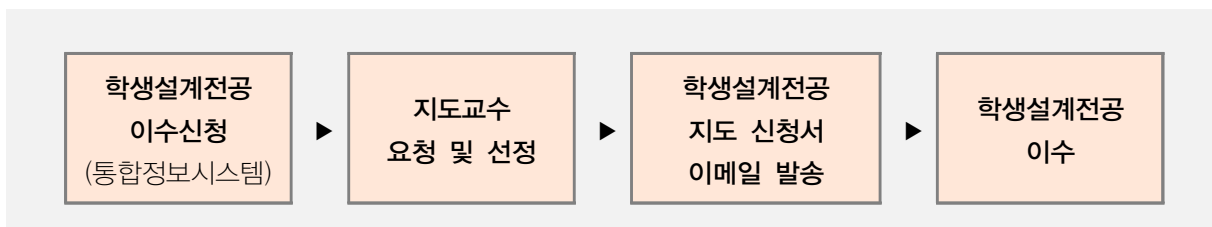
“**개설된 학생설계전공을 이수하고 싶어요.**”

2.1 신청방법

- 매년 1-3월, 7-9월에 통합정보시스템을 통해 신청
 - 복수전공 신청기간과 동일 (홈페이지 공지 예정)

※ 교내에 개설된 학생설계전공에 관심이 있는 학생은 누구나 신청 가능

2.2 이수절차



2.3 지도교수 요청시 주의사항

- 학생설계전공은 지도교수를 반드시 선정해야 함

지도교수 선정요령	<ul style="list-style-type: none"> ○ 신청하고자 하는 학생설계전공과 유사한 학과(부) 교수자 ○ 진로 분야와 유사한 관심사 및 전문지식을 가진 교수자 (학교 홈페이지 탐색) ○ 제1전공에 소속된 교수자 ○ 현재 지도교수 등
지도교수 요청전 준비사항	<ul style="list-style-type: none"> ○ 이수하고자 하는 학생설계전공 정보 (교육과정 구성 등)을 교수자에게 이메일 등을 통해 공유하고, 학생설계전공 지도가 가능한지 문의

※ 지도교수 선정이 어려운 경우, AIX교육센터를 통해 상담 가능

※ 지도교수의 퇴직이나 연구년 등으로 인해 지도가 불가능한 경우, AIX교육센터를 통해 지도교수 변경 가능

2.4 유의사항

- ① 학생설계전공의 복수전공 이수 시 제1전공 졸업요건과 학생설계전공의 졸업요건을 모두 충족해야만 학위수여가 가능
- ② 제1전공으로 이수한 교과목과 학생설계전공으로 이수한 교과목이 중복될 경우, 최대 6학점 이내에서 중복 인정
- ③ 학과에서 선수과목 이수를 요청할 수 있으며, 선수과목을 이수하지 않을 경우 특정과목 수강 불가
- ④ 부적합한 전공명이나 과목들은 학과 평가나 전문가 심의 등을 통해 변경 가능
- ⑤ 학생설계전공 이수를 포기하고 다시 지원할 경우 1회에 한하여 신청 가능

※ 기타 사항들은 호서대학교의 학사 규정에 제시된 시행규칙을 따름

※ 교과목 폐지, 통합, 신설 등에 의해 부득이하게 교과과정 변경 및 취소 사유가 발생할 경우 위원회 심의를 통해 변경 가능

